

Склад креслень ескізного проекту

Аркуш	Найменування	Примітки
1	Загальні дані	
2	Генплан М1:500	
3	План на відм. 0.000	
4	Розріз 1-1	
5	Фасади	
6	Фасади	
7	Загальні види	

КОНСТРУКТИВНІ РІШЕННЯ

Фундамент - монолітний залізобетонний.
 Перекриття - дерев'яні балки
 Стіни - керамоблок.
 Перегородки - керамоблок.
 Вікна - металопластиковий профіль, трикамерний склопакет.
 Двері - металопластиковий профіль, глухі та засклені.
 Дах - рубероїдна черепиця по дерев'яним кроквам

ІНЖЕНЕРНЕ ЗАБЕЗПЕЧЕННЯ

Водопостачання - від свердловини та від міських мереж згідно з технічними умовами
 Каналізація - септик
 Електропостачання - від міських мереж згідно з технічними умовами
 Теплопостачання - автономна котельня

ТЕХНІКО-ЕКОНОМІЧНІ ПОКАЗНИКИ

- | | |
|----------------------------|--------------------------|
| 1. Клас наслідків | - СС1 |
| 2. Вогнестійкість | - II клас |
| 3. Будівельний об'єм | - 2086.42 м ³ |
| 4. Площа житлового будинку | - 305.33 м ² |
| 5. Площа забудови | - 406.56 м ² |

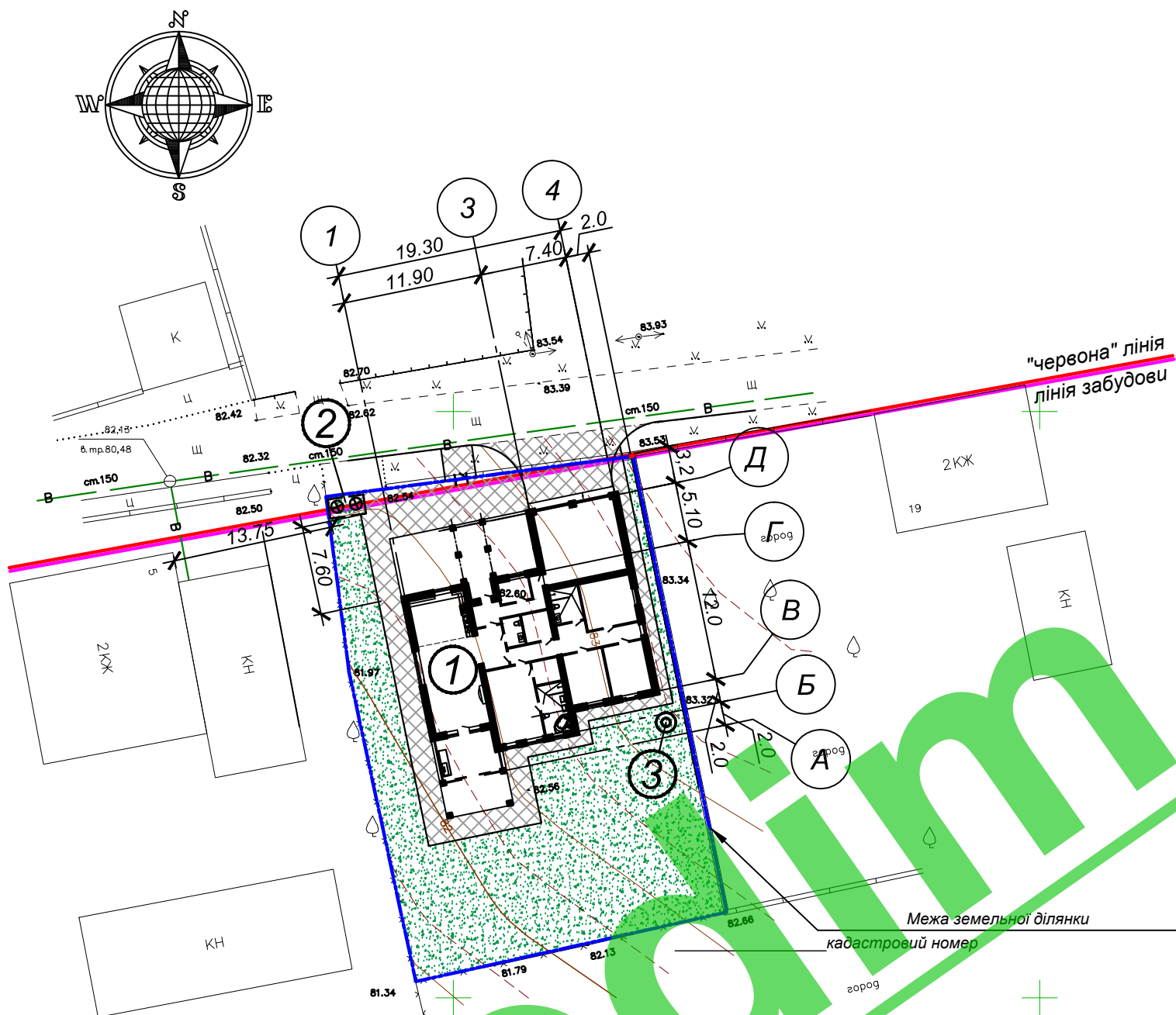
Інв. № об.	Підп. у дата	Зам. інв. №	Зм.				Підп.	Дата	Стадія	Аркуш	Аркушів
			Кіл. відп.	Арк.	№ док.						
			Зм.	Кіл. відп.	Арк.	№ док.					
								ЕН	1	7	
			Загальні дані					ТОВ БК "ЕКО-ДІМ"			

ЕКСПЛІКАЦІЯ БУДІВЕЛЬ І СПОРУД

Номер по генплану	Найменування	Номер типового проекту
1	Житловий будинок	індив.
2	Септик	індив.
3	Свердловина	індив.

ТЕХНІКО-ЕКОНОМІЧНІ ПОКАЗНИКИ ПО ГЕНПЛАНУ

Найменування	Од. вим.	Кіл.	%
1. Площа земельної ділянки у межах відведення	га	0.1122	100
2. Площа забудови	м ²	406.56	36
3. Площа твердого покриття	м ²	178.02	16
4. Площа озеленення	м ²	537.42	48

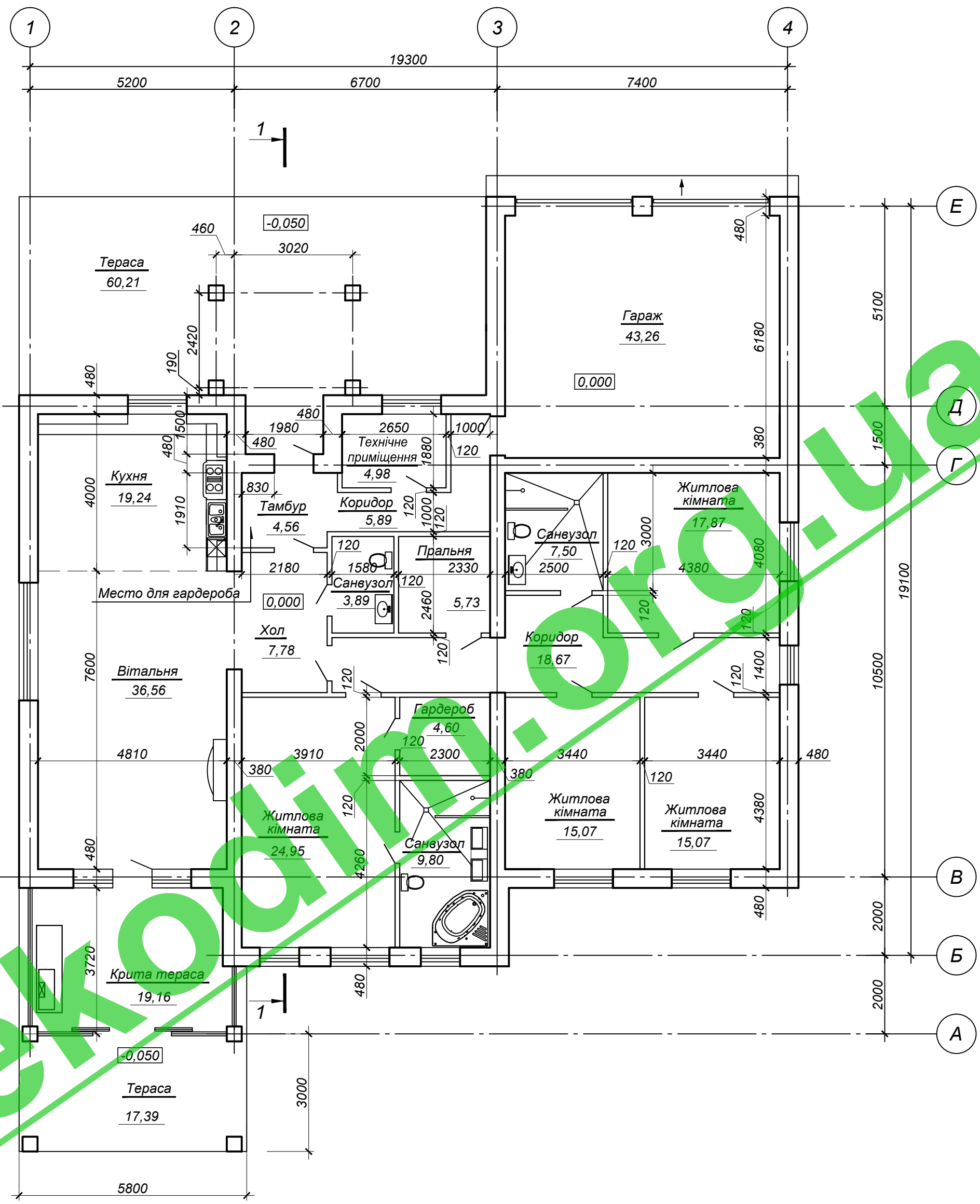


УМОВНІ ПОЗНАЧКИ

- Межа відведення земельних ділянок
- "червона" лінія
- лінія забудови
- Озеленення
- Покриття тротуарною плиткою

№ об. _____
 Підп. і дата _____
 Зам. інв. № _____

						15-09-2020		
Зм.	Кіл. діл.	Арк.	№ док.	Підп.	Дата			
						Стадія	Аркуш	Аркушів
						ЕН	2	
Генплан М1:500						ТОВ БК "ЕКО-ДІМ"		



Інв. № об.

Підп. и дата

Зам. інв. №

Зм.	Кіл. діл.	Арк.	№ док.	Підп.	Дата

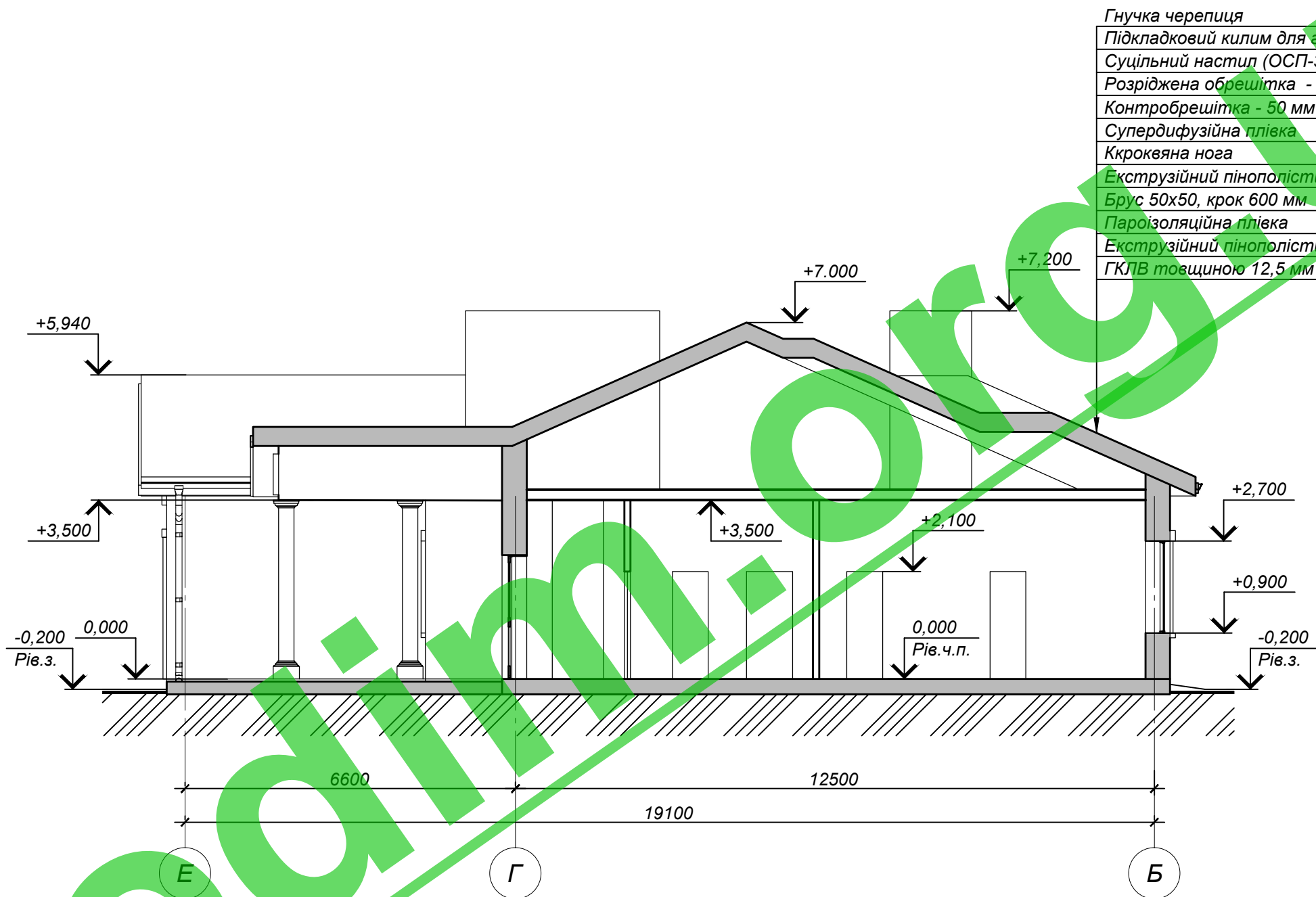
15-09-2020

План на відм. 0.000.

Стадія	Аркуш	Аркушів
ЕН	3	

ТОВ БК "ЕКО-ДІМ"

Формат А3

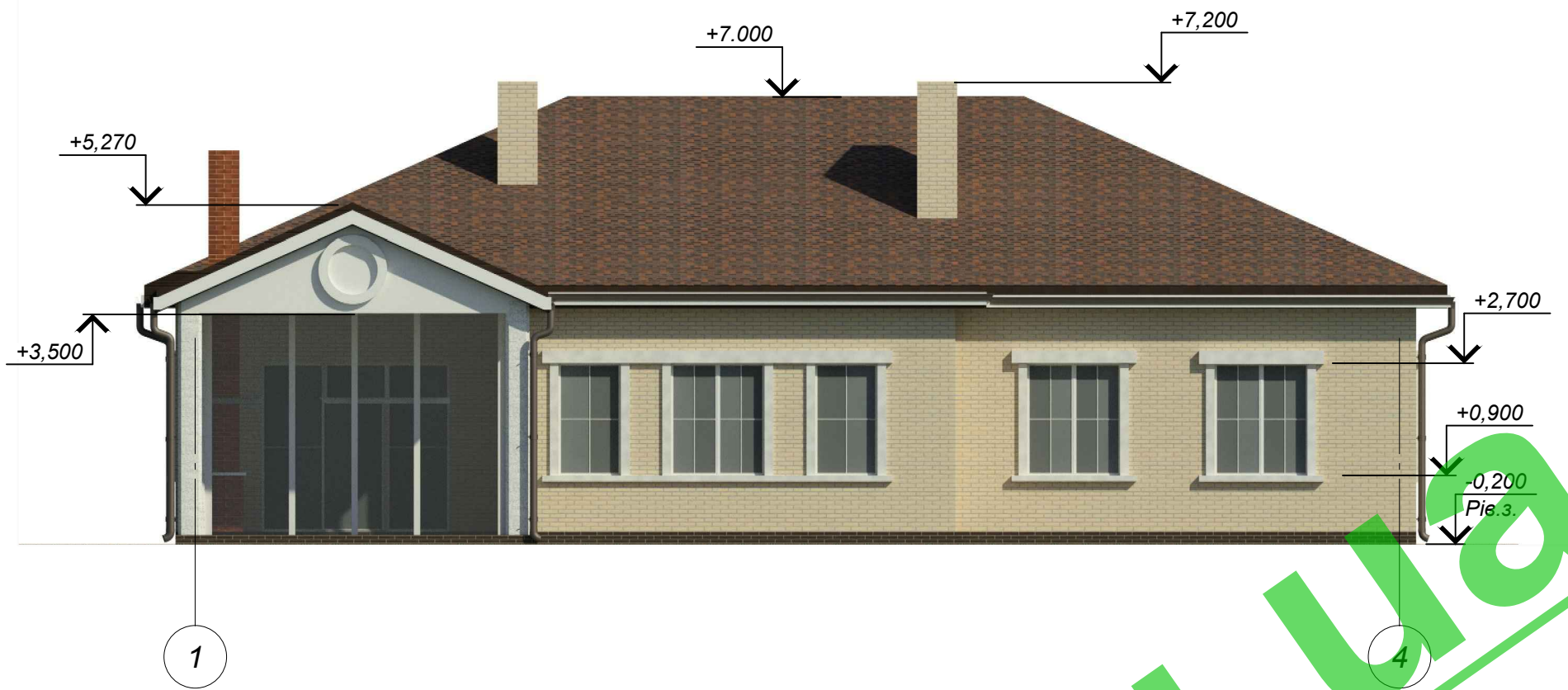


- Гнучка черепиця
- Підкладковий килим для гнучкої черепиці
- Суцільний настил (ОСП-3 або ФСФ)
- Розріджена обрешітка - 25 мм
- Контробрешітка - 50 мм
- Супердифузійна плівка
- Кроквяна нога
- Екструзійний пінополістирол CARBON ECO - 200 мм
- Брус 50x50, крок 600 мм
- Пароізоляційна плівка
- Екструзійний пінополістирол CARBON ECO - 50 мм
- ГКЛВ товщиною 12,5 мм у два шари

№ об.	№ об.
Підп. і дата	Зам. № об.

Зм.	Кіл. діл.	Арк.	№ док.	Підп.	Дата

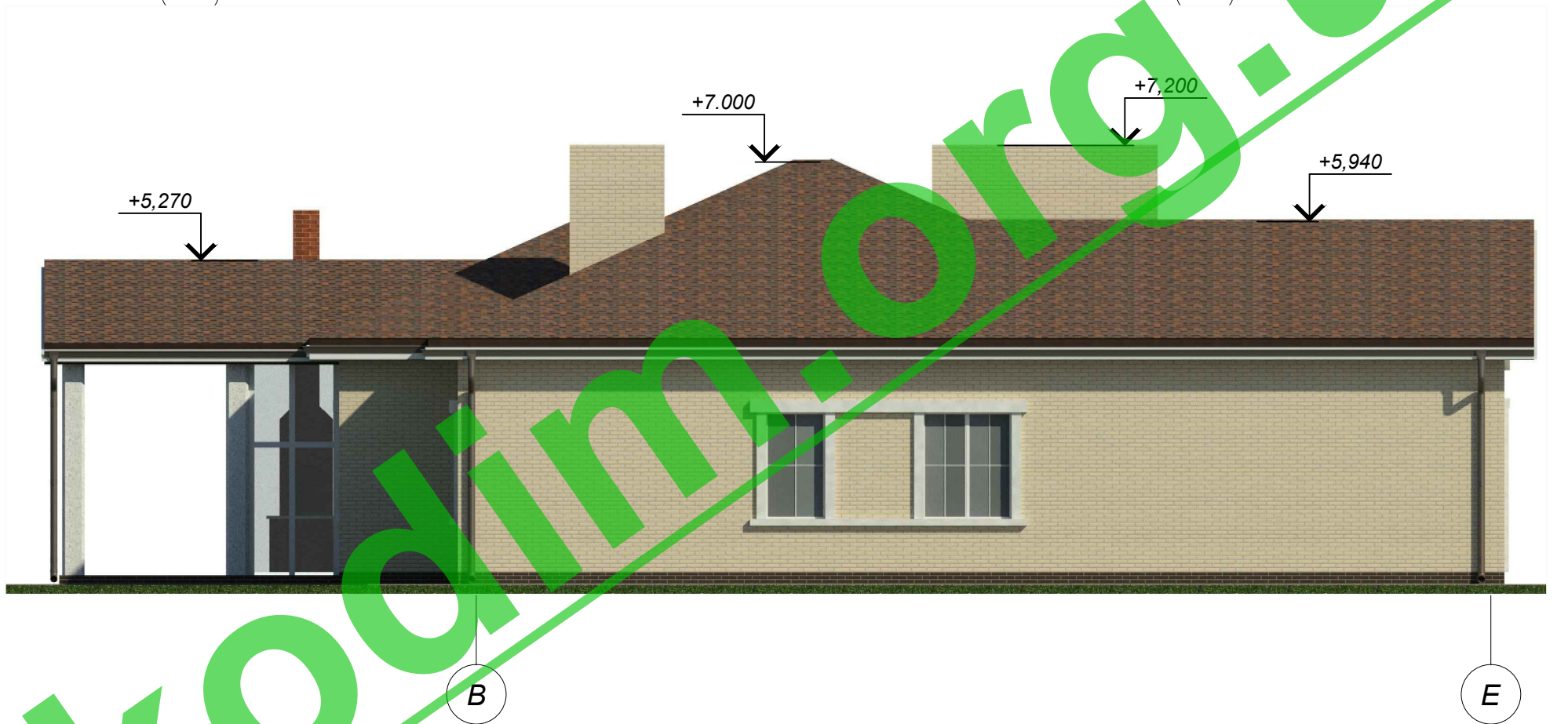
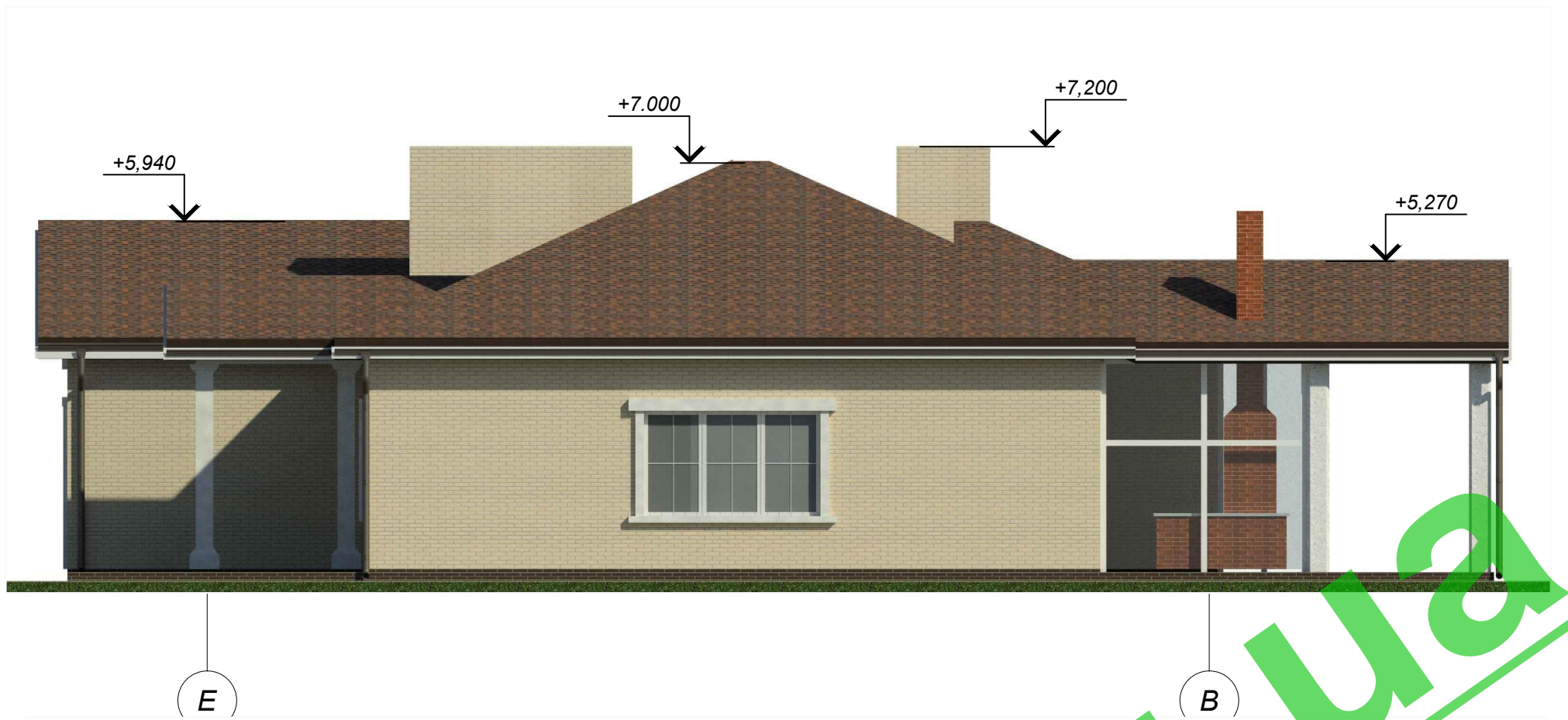
Розріз 1-1	Стадія	Аркуш	Аркушів
	ЕН	4	
ТОВ БК "ЕКО-ДІМ"			







ПАСПОРТ ОБРОБКИ ФАСАДІВ ДИВИСЬ АРК. 6

Інв. № об.	Підп. і дата	Зам. інв. №
------------	--------------	-------------

						15-09-2020		
Зм.	Кіл. діл.	Арк.	№ док.	Підп.	Дата	Стадія	Аркуш	Аркушів
						ЕН	5	
Фасади						ТОВ БК "ЕКО-ДІМ"		



ПАСПОРТ ОБРОБКИ ФАСАДІВ

МАРКА ПОЗ	ЕЛЕМЕНТ ФАСАДУ	МАТЕРІАЛ ОБРОБКИ	№, КОД АБО ЗРАЗОК КОЛЕРА
1	Цоколь, входи	Керамогранітна плитка	
2	Стіни, козирки	Клінкер	
3	Декор, колони	Декоративна штукатурка	
4	Навіси	Фарбування	
5	Дах	Гнучка черепиця	

Зм.	Кіл. діл.	Арк.	№ док.	Підп.	Дата

15-09-2020

Стадія	Аркуш	Аркушів
ЕН	6	

Фасади

ТОВ БК
"ЕКО-ДІМ"

Зам. інв. №

Підп. и дата

Інв. № об.



Інв. № об. П'юп. и дата Зам. інв. №

Зм.	Кіл. діл.	Арк.	№ док.	Підп.	Дата

Стадія	Аркуш	Аркушів
ЕН	7	
ТОВ БК "ЕКО-ДІМ"		

ЕКО-ДІМ